

Immobilien

Andreas Burke

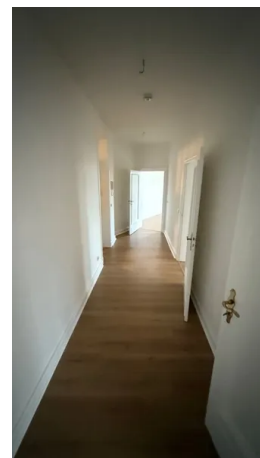
Immobilien-Exposé

**Attraktive frisch renovierte 3 Zimmer-
Wohnung in der Paulsstadt zu mieten!**

**Objekt-Nr.:
8181#VURGG**

Zur Miete

in Schwerin



Details

Kaltmiete

760 €

Warmmiete

1.050 €

Nebenkosten

290 €

Heizkosten in NK. enthalten

Ja

Kautions

2280

Wohnfläche

ca. 93,8 m²

Zimmer

3

Kellerfläche

ca. 5 m²

verfügbar ab

sofort

Provisionspflichtig

Nein

Baujahr

1915

Zustand

gepflegt

Unterkellert

Ja

Schlafzimmer

2

Badezimmer

1

Bad mit

Dusche, Fenster

Boden

Fliesen, Laminat

Beschreibung

Diese charmante Etagenwohnung befindet sich in einem gepflegten Altbau aus dem Jahr 1915. Mit einer Wohnfläche von 93,8 m² bietet sie ausreichend Platz für ein Paar oder eine kleine Familie. Die Energieeffizienzklasse F weist auf einen gewissen Renovierungsbedarf hin, jedoch ist der Gebäudezustand insgesamt als gepflegt zu bezeichnen. Eine Zentralheizung sorgt für wohlige Wärme in den kalten Monaten, und ein Keller mit einer Fläche von 5 m² bietet zusätzlichen Stauraum.

Die Wohnung verfügt über zwei Schlafzimmer, ein Badezimmer und insgesamt drei Zimmer. Die Räume sind großzügig geschnitten und bieten ausreichend Platz zum Wohnen und Entspannen. Hohe Decken und große Fenster sorgen für eine helle und freundliche Atmosphäre in der gesamten Wohnung.

Zusätzlich zu den Wohnräumen bietet die Immobilie einen kleinen aber praktischen Keller, der ideal zur Lagerung von Vorräten genutzt werden kann. Die zentrale Lage der Wohnung ermöglicht eine gute Anbindung an öffentliche Verkehrsmittel und Einkaufsmöglichkeiten in der Umgebung. Diese Etagenwohnung ist ideal für all diejenigen, die den Charme eines Altbaus schätzen und gerne in einer ruhigen und gepflegten Umgebung wohnen möchten.

Bezugsfrei ist diese Wohnung ab sofort!

Die Mindestmietlaufzeit beträgt 24 Monate und es wird ein Indexmietvertrag abgeschlossen.

Sonstiges

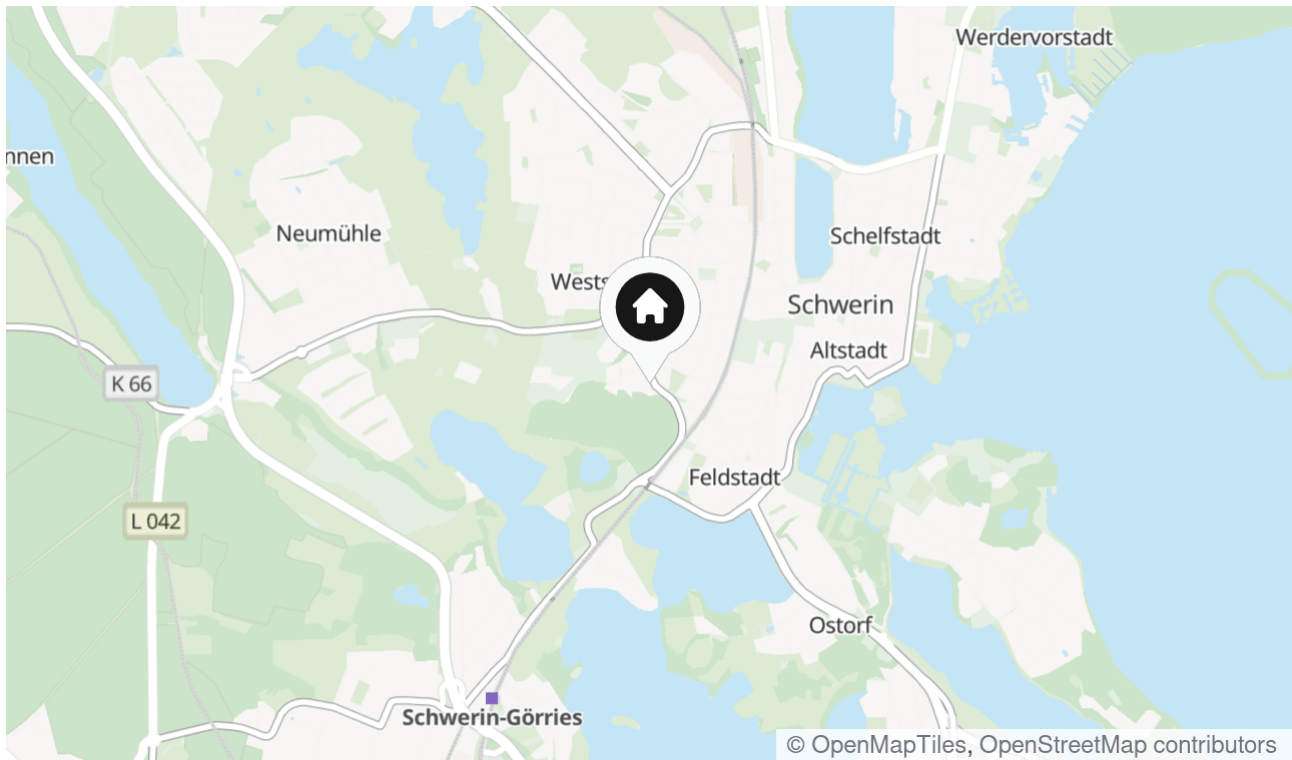
Wir bitten um Verständnis, dass wir nur vollständige, schriftliche Anfragen (E-Mail, FAX, Brief) mit Namen, Anschrift und Telefonnummer (tagsüber) beantworten können. Gern stehen wir Ihnen auch zu einer persönlichen Beratung zur Verfügung.

Wir weisen darauf hin, dass die von uns weitergegebenen Objektinformationen, Unterlagen, Pläne etc. vom Vermieter stammen. Eine Haftung für die Richtigkeit oder Vollständigkeit der Angaben übernehmen wir daher nicht. Es obliegt daher unseren Kunden, die darin enthaltenen Objektinformationen und Angaben auf ihre Richtigkeit hin zu überprüfen.

Lage & Umgebung

19053 Schwerin

In der Paulsstadt stehen Ihnen viele Einkaufsmöglichkeiten zur Verfügung und auch das Schloßpark-Center ist mit einem kleinen, gemütlichen Spaziergang schnell erreicht.



Energieausweis

Energieausweistyp

Verbrauch

Gültig bis

28.09.2028

Ausstellungsdatum

2018-09-27

Endenergieverbrauch

162 kWh/(m²a)

Mit Warmwasser

Ja

Energieeffizienzklasse

F

Baujahr

1915

Wesentlicher Energieträger

Gas

Befeuerungsart

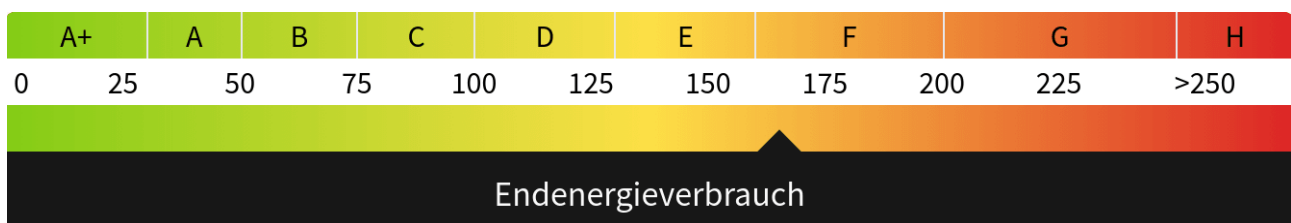
Gas

Heizungsart

Zentralheizung

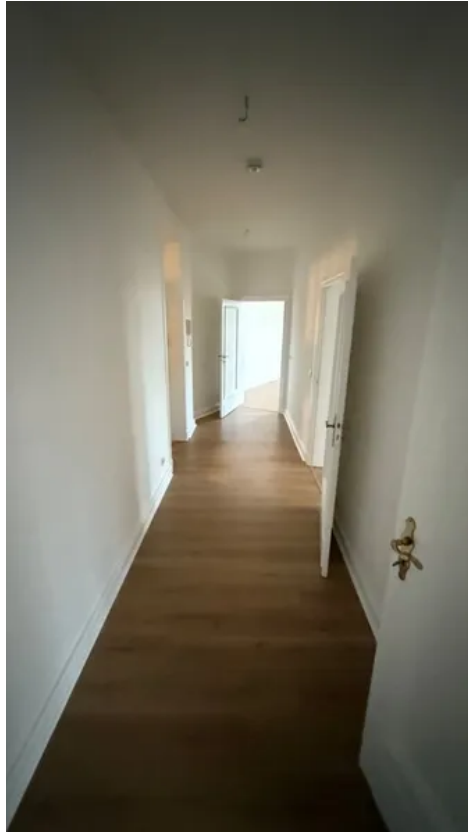
Energieausweis

2014





IMG_2247



IMG_2248



IMG_2249



IMG_2250



IMG_2251



IMG_2252



IMG_2253



IMG_2254



IMG_2255

Kontakt

Andreas Burke Immobilien

Wismarsche Straße 301

19055 Schwerin

Telefon: +49 385 20059388

E-Mail: info@burke-immobilien.de

Ihr Ansprechpartner

Andreas Burke-Eggert

Impressum

www.burke-immobilien.de/impressum/

Besuchen Sie uns im Internet

www.burke-immobilien.de

